

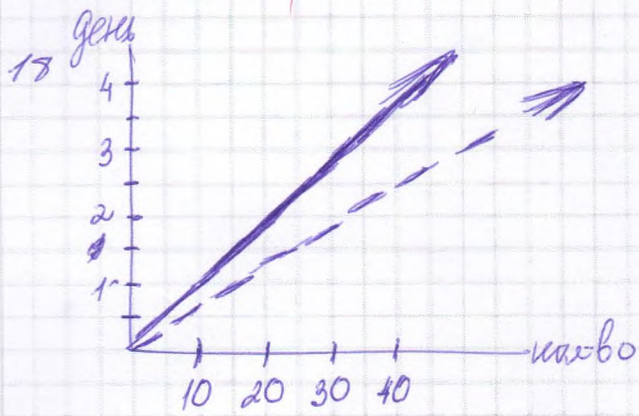
Лист ответа

Предмет ЭКОНОМИКА

ФИ Лыров Сергей Класс 9,5"

391-  
 1-б - 9-б - 31,5  
 2-б - 10-р -  
 3-а - 11-2 +  
 4-б + 12-г +  
 5-б - 13-б -  
 6-ба + 14-б -  
 7-б - 15-а + 15  
 8-б -

39-2  
 16 - 3 + 2,5  
 17 - 1, 2, 3, 4 46



альт. стоимость бакама - 1 час  
 алт. стоимость кмбк -  $\frac{3}{4}$  часа

↗ кмба

↘ баканк.

$$x \cdot 2 + y \cdot 3 = 4 + 6 = 10$$

$$50 \cdot 2 + 50 \cdot 2 = 160 \text{ и } - 2 \text{ гор, } 2 \text{ селат}$$

$$19 - 10 \text{ наборов } 50 \cdot 4 + 30 \cdot 6$$

20 - 18

105



Лист ответа

Предмет Экономика

ФИ Кративина Виктория Класс 11, В

- 1. 3 -
- 2. 1 +
- 3. 1 +
- 4. 5 -
- 5. 6 +
- 6. 2 +
- 7. 3 -
- 8. 4 -
- 9. 2 +
- 10. 3 +
- 11. 2 +
- 12. 1 -
- 13. 4 -
- 14. 4 -
- 15. 2 - 215

19  $Q_d(P) = 100 - 20P_d$  квота 25%  
 $Q_S(P) = 10P_s - 20$   $10P_s - P_d = 25\%$   
 $P_s - P_d = 2,5\%$   
 20.  $300p - 195 = 105p$  25  
2500

16.  $Q_d(P) = 100 - 2P_d$ ; пусть  $Q = x$   $D = (16)^2 - 4 \cdot 20 \cdot 1 = 26$  45  
 $FC = Q^2 - 10Q + 20$ ;  $x^2 - 10x + 20$ ;  $x_1 = 10$ ;  $x_2 = 0$ ;  $20^2 - 10 \cdot 20 + 20 =$   
 параметры оптимального производства?  $= 400 - 200 + 20 =$   
 $= 200 - 20 = 180$

17.  $10\% + 15\% + 4\% = 29\% = 20\%$  25  
 $= 200 - 20 = 180$

18. полёт пирами      стоит на носсе       $30 + 60 + 90 + 120 = 300$   
 1 пирами 30мм      1 ряд стоек 60мм       $87 = 480$ мм  
 2 пирами 60мм      2 ряд стоек 60мм       $480 - 300 = 180$   
 3 пирами 90мм  
 4 пирами 120мм       $200 + 200 = 400p$  Ответ: 4 пирами.  
 $450 - 4 = 1800 - 400 = 2200p$  85



Лист ответа

Предмет Экономика

ФИ Павловский Кирилл Класс 8, В

Задание 1

8 + 10,5 + 4 + 5 + 10,5

1) 2 +

2) 2 -

3) 1 +

4) 2 +

5) 2 +

Задание 2

6) 5 - 7) 2 - 8) 2 + 9) 3 - 10) 4 - 11) 1 + 12) 2 +

13) 4 - 14) 1 + 15) 2 -

Задание 3

16) 2, 3, 4 4

17) 1, 2, 3, 4 5

Задание 4

Задача 18

1)  $20 + 30 = 50$  (мм.) время отъезда машины второго водителя

2)  $10 + 90 = 20$  (мм.) время отъезда машины первого водителя

3)  $50 + 20 : 2 = 35$  (мм.) общая скорость движения поездов

4)  $1 \cdot 60 : 35 = 6 \frac{6}{7}$  (ч) за 4 часа ~~3 \frac{1}{7} \cdot 4 = 12 \frac{4}{7} 3)  $((60 : 35) - (60 : 50 : 3)) \cdot 4 = 45$  (мм)~~

Ответ: 6 машин за 5)  $6 \frac{6}{7} \cdot 3 = 20 \frac{3}{7}$  (ч) Ответ: 45 машин - 5

Ответ: 20 машин за 4 часа

Задача 19

1)  $900000 \cdot 100 \cdot 15 = 225000$  (р.) остаток от -ву

2)  $900000 + 225000 = 1125000$  (р.)

Ответ: 1125000 рублей закупаются погребными -

Задача 20

Ответ: Шурва не продается!!! Шурва уже сжата!